

世田谷区たまがわ花火大会

vol.45

公式パンフレット2023

2023

10/21 土

打上
時間


18:00

※荒天の場合は中止
(順延無し)

第45回 世田谷区 たまがわ花火大会 TAMAGAWA HANABI

■お問い合わせは「せたがやコール」

☎ 03-5432-3333

■当日の開催確認は ☎ 050-3669-8312  iTSCOM
生中継オンエア! (予定)

開催場所: 世田谷区立二子玉川緑地運動場(二子橋上流) 公式HP/www.tamagawa-hanabi.com

 当日の情報は公式X(旧ツイッター)・LINE・Facebookで!

みずほフィナンシャルグループは、
『世田谷区たまがわ花火大会』を応援しています。

ともに挑む。ともに実る。

MIZUHO

みずほ銀行 世田谷法人部 世田谷支店 成城支店
みずほ証券 成城支店 プラネットブース世田谷 プラネットブース玉川
みずほ信託銀行 成城トラストラウンジ

星野富弘詩画集カレンダー 2024



季節の草花に、
心あたたまる詩を
添えた富弘の詩画。

エコタイプ
カレンダー

サイズ：51.5×36.4cm
詩画6枚
七曜表12カ月分

価格 1,980円(税込)

ご注文・カタログ請求・お問合せは下記へ

TEL 0120-33-5472 (平日9時～17時・通話料無料)
FAX 0120-833-044 (24時間受付・通債料無料)

企画・制作

グロリア・アーツ株式会社
〒213-0031 川崎市高津区宇奈根731-6
TEL 044-833-8118 FAX 044-833-4899

はじめに

平成30年より時期を10月に変更し、開催してきた「世田谷区たまがわ花火大会」は、令和2年よりコロナ禍で中止を余儀なくされてきました。

今年は4年ぶりに「世田谷区たまがわ花火大会」を10月に開催いたします。

実行委員会では、区民の憩いの場所でもある多摩川の水辺で、花火という音と光の芸術を存分に楽しんでいただきたいとの想いから、毎年異なるテーマを設定し、趣向を凝らした花火を打ち上げています。

今年のテーマは「未来の光 For the future mile」。


世田谷区たまがわ花火大会を通して未来の光を伝えるべく、テーマを設定しました。「世田谷の未来の光」を花火で表現することにも、未来の光となる子どもたちの夢を応援する演出など、鑑賞に訪れる全ての皆様に笑顔を届けられる花火大会を目指します。

今年は、未来へつながる新しいスタイルの花火大会として、世田谷区の未来を照らす大切な年です。花火の明るい光で新たな未来を輝かせる花火大会を作り上げます。

世田谷ならではの、華やかで芸術性の高い花火をぜひお楽しみください。

もくじ

CONTENTS


会場について

マナーとお願い	05
[MAP] 会場案内図	08


帰り道と交通規制

帰り道と交通規制	11
交通規制と徒歩ルート案内図	12
花火大会当日のバスの運行・バス停について	14


花火を楽しむ

花火プログラム	16
ステージイベント出演団体	20
花火レポート	22
写真投稿コンテスト	24
花火を楽しむためのたまがわ花火講座	25


世田谷地元ガイド

二子玉川	26
用賀	28
世田谷で豊かな文化・芸術に会う	32
川場村物産展	33
世田谷のおみやげ アンケートプレゼント	34


協賛・協力団体等一覧

協賛・協力団体等一覧	38
------------	----

入場規制について

安全対策のため橋の閉鎖などの**入場規制**をする場合がございます。なお、場所取りをしていますが、入場規制後は会場に入ることはできませんので、お早めにお越しください。



帰りは大変混雑します。

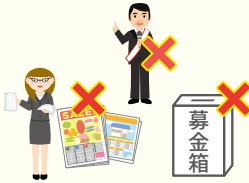
※帰り道について詳しくはP11をご覧ください。

ご理解ご協力のお願ひ

場
マナーとお願い

当日、会場内は大変混雑します。携帯電話のご利用も制限される場合がありますので、お連れの方とおそろいの上ご入場ください。また、トイレも大変混み合いますので、できるだけお早めにお済ませください。

禁止事項について



ビラ配布等の活動禁止

ビラ等の配布、集会・演説、主催者が許可していない物品等の販売・陳列および募金活動はお断りします。



立入禁止区域への侵入禁止

立入禁止区域や会場近隣の住宅街・私有地などへの侵入は絶対にしないでください。



ペットを連れての入場禁止

花火の大きな音や大勢の人が来場するため、ペット愛好者としてのマナー厳守にご協力ください。(盲導犬などの補助犬は除く。)



喫煙スペース以外での喫煙禁止

会場では、分煙を実施していますので、喫煙は必ず所定の喫煙スペースで行ってください。



ポイ捨て禁止

ポイ捨ては絶対にせず、ごみは決められた場所へ分別して捨ててください。会場近隣の住宅街・私有地に絶対にゴミを捨てないでください。



危険物等の持ち込み禁止

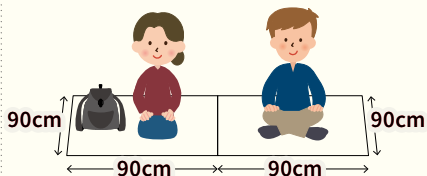
観客及び花火打上の安全を確保するため、会場内への火気および危険物の持ち込み、ドローン等の小型無人機の持ち込み・操縦・飛行等を禁止とさせていただきます。

場所取りについて



芝を傷める 場所取りは禁止

場所取りの際、芝生への粘着テープによる貼り付け、スプレーでの吹きつけ、石やペグ、杭等で固定することは、芝を傷めたり転倒やけがの原因となるなど大変危険ですでおやめください。



場所取り範囲は1人90cm四方まで

場所取り範囲は1人90cm四方を目安とし、必要以上に広い場所取りはご遠慮ください。広すぎる場所取りや長時間の無人場所取りは縮める場合がありますので、必ずどなたかお残りください。



観覧の妨げになる場所取りは禁止

キャンプ用のテントやパラソル、レジャーテーブル、イスなどの使用は、ほかの方の迷惑になりますのでおやめください。三脚の使用は、後ろの方の迷惑にならないようご注意ください。



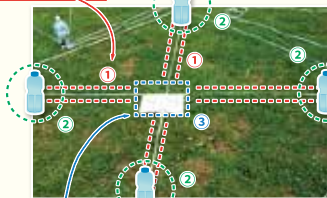
ビニールシートでの場所取りは 当日午後2時から

大会当日よりロープで囲うなどの場所取りは可能ですが、ビニールシートでの場所取りは芝生保護のため、当日の午後2時以降とします。

場所取り例

※ペットボトルやロープなどをご使用ください

① 対角線にロープを張る



③ 真ん中に目印(名字等)

② 四隅にはペットボトル(重り)

(注意) ご使用になられたペットボトル等は必ずお持ち帰りください。



通路の妨げになる 場所取りは禁止

会場内の通路をふさぐような場所取りや、通路上での観覧は危険ですのでおやめください。

※上記を含め、違反と見なした場所取り等は撤去します。あらかじめご了承ください。

その他注意事項



急な気温変化に備えましょう

秋の川沿いは風が強くなったり、急に気温が下がったりすることがあります。体温を調節できるように1枚羽織るものがあると便利です。急な気温変化に備えた服装で出かけましょう。



トイレはお早めに

会場にはたくさんのトイレをご用意しておりますが、多くの方がお並びになります。尿意を促すアルコールなどは程々に控え、早めの行動を心がけましょう。



歩きやすい靴でお越しく下さい

会場は大変混雑致します。歩きやすいシューズ等でお越しく下さい。他のお客様の足を踏まぬよう、ご注意をお願いします。



迷子にご注意

混雑の為、大人からはぐれてしまうお子様もいらっしゃいます。一度見失うと見つけ出すのは大変。特に小さなお子様からは目を離さぬようお願いいたします。

落とし物にご注意ください

毎年落とし物が多くございます。できる限り持ち物は少なくしてお出かけください。持ち物をお手元から手放さぬようお願いいたします。

よくある落とし物



携帯電話



お財布



時計



アクセサリー類
(髪留め・ネックレス・ブレスレット類)

落とし物を拾得されましたら、お近くの本部テントまでお届けください



花火大会翌日の午前8時から多摩川クリーン作戦(河川敷周辺の一斉清掃)を行います。お持ちになられたレジャーシート等は必ずお持ち帰りください。



※会場の都合により一部変更になる場合があります。

…救護所(AED)

…仮設トイレ

…車イス対応トイレ

…ごみ捨て場

…喫煙場所

1 ●●●●●●●●

宇奈根口へのルート

(宇奈根導線)※入場規制後

帰りの混雑度…!

3 ●●●●●●●●

新設橋口へのルート

(新設橋導線)

帰りの混雑度…!!

2 ●●●●●●●●

吉沢口へのルート

(宇奈根導線)

帰りの混雑度…!

4 ●●●●●●●●

兵庫島口へのルート

(兵庫島導線)

帰りの混雑度…!!!

切り拓いていく人

未来を、



学校法人 成城学園

東京都世田谷区成城6-1-20 <http://www.seijogakuen.ed.jp/>

有料会員数約100万人に加え、多くの無料会員様がご利用!

ライフレンジャー天気

花火大会のお天気を
スマホでチェック!!

季節・生活情報、レジャー情報満載!


<http://tenki.mopita.com>



世田谷区たまがわ花火大会を
応援しています!!

みんなの大切な地球を守り続けます

~大気、水、土壌、食品の分析や衛生検査等お気軽にご相談を~

 いであ株式会社

〒154-8585 東京都世田谷区駒沢3-15-1 TEL: 03-4544-7600

活商生人
かいかを
すにし、

 MIYASHO

株式会社 宮商 代表取締役 | 宮下悠子

本社 : 158-0092 東京都世田谷区野毛3-18-2-101

字部支店 : 759-0134 山口県宇部市善和牛明387-35

宮商はセメント原料と半導体、生活基盤に
欠かせない素材で社会を支える企業です。





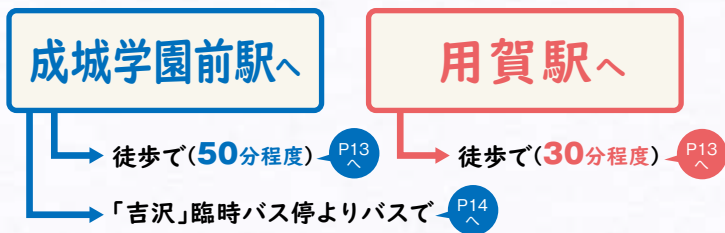
ニ子玉川駅周辺は最大2時間以上の滞留が発生します。
用賀駅、成城学園前駅のご利用をお願い致します。

🌟ニ子玉川駅周辺は大変混み合います

過去の大会で、ニ子玉川駅にもっとも近い兵庫島導線(駅東口への導線)で長時間の滞留が発生し、会場からニ子玉川駅に到着するまで2時間以上かかった方もいらっしゃいました。

スムーズに帰宅するための

おすすめルート



ニ子玉川駅を目指す場合も、
新設橋口および吉沢口のご利用をおすすめします。

交通規制について

🌟徒歩でご来場下さい

当日は、多摩堤通り周辺で大規模な交通規制を実施しているため、徒歩でのご来場をお願いします。規制中は車の通行および駐車はできません。また、会場には駐車場や駐輪場はないため、車や自転車での来場はご遠慮願います。



※会場には駐車場や駐輪場はありません。

歩いて帰ろう！

帰 交通規制と徒歩ルート案内図

会場について

帰り道と交通規制

花火を楽しむ

世田谷地元ガイド

協賛・協力団体等一覧



用賀駅への徒歩ルート

駅まで
30分
程度



★各ポイントには案内の警備員が立っています。

宇奈根会場から
帰られる方

有料協賛席および1~5B(ブロック)から
帰られる方

〈Cルート〉

宇奈根口

C-1 駒澤大学
玉川校舎
正門前

右折して
吉沢口方面へ

Dルートへ合流

〈Dルート〉

吉沢口

D-1 吉沢橋交差点
道なりにまっすぐ

D-2 旧小坂家住宅付近

D-3 稲荷神社前交差点
道なりに進み、警備員
の立つ交差点を直進

D-4 環八通り

環八横断後、警備員の案内に従い駅まで進む

〈Eルート〉

新設橋口

E-1 新二子橋下
橋下側を道なりに進む

E-2 二子玉川小学校
入口交差点

Dルートへ合流

道なりに進み、警備員
の立つ交差点を右折

用賀駅(東口)

成城学園前駅への徒歩ルート

駅まで
50分
程度



★各ポイントには案内看板の設置をしています。

宇奈根会場から帰られる方

有料協賛席および
1~5B(ブロック)
から帰られる方

〈Aルート〉

宇奈根口

A-1 天神森橋手前

野川沿いに遊歩道を進む

A-2 交通安全教育センター
交差点

を左折して多摩堤通りへ
世田谷通りとの交差点道なりにまっすぐ

Aルートへ合流

〈Bルート〉

吉沢口

B-1 吉沢橋手前

野川沿いに進む

成城学園前駅(南口)



バスの運行について



花火大会当日は15時以降、二子玉川駅ロータリーおよび会場周辺のバス停の乗り場、運行内容が変更となります。

※交通渋滞等により、時間どおりに運行できない場合があります。

- ・変更内容について詳しくはホームページをご覧ください。
- ・大変な混雑が予想されますので、整列乗車にご協力ください。

「吉沢」臨時バス停について



💡 成城学園前駅・調布駅を目指す方へ

花火大会当日の16時以降は、

玉31系統(成育医療研究センター行)、玉07系統(成城学園前駅西口行)、玉08系統(調布駅南口行)のバス乗降場が、吉沢バス停から**コヤマドライビングスクール内臨時バス停**に変更になります。

増便して運行しますので、お帰りの際は是非ご利用ください。

※16時以降は通常の吉沢バス停での乗降はできません。※玉31系統は、19時～終車まで「玉川病院」へは参りません。

「吉沢」臨時バス停への徒歩ルート



来場者の通行安全確保のため、新設橋口、兵庫島口から「吉沢」臨時バス停はご利用になれません。ご注意ください。



世田谷区内共通商品券

プレゼントに最適！ステッカーが目印！



～デジタル地域通貨～
せたがや Pay



キャッシュレスにチャレンジしませんか！

【協賛団体一覧】

- 三軒茶屋銀座商店街振興組合
- 三軒茶屋商店街振興組合
- 太子堂商店街振興組合
- 松陰神社通り松栄会商店街振興組合
- 太子堂中央商店街振興組合
- 下の谷商店会
- ポロ市通り桜栄会商店街振興組合
- 城山通り商店会
- 世田谷駅前商店街振興組合
- 駒沢大学駅前商店会
- 若代商和会
- 山下商店街振興組合
- 経堂農大通り商店街振興組合
- 下北沢一番街商店街振興組合

- しもきた商店街振興組合
- 東松原商店街振興組合
- 下高井戸商店街振興組合
- 明大前商店街振興組合
- 梅丘商店街振興組合
- 経堂シンフォニー商店街振興組合
- 赤堤通り西商店会
- 桜上水商店会
- 下北沢南口ピュアロード新栄商店会
- 豪徳寺商店街振興組合
- 上北沢共栄会
- 尾山台振興会商店街振興組合
- 尾山台商栄会商店街振興組合
- 用賀商店街振興組合
- 商店街振興組合上野毛商和会

- 等々力溪谷商店街振興組合
- 祖師谷商店街振興組合
- 祖師谷南商店街振興組合
- 千歳船橋商店街振興組合
- 鳥山駅前通り商店街振興組合
- 鳥山商店街振興組合
- 芦花公園商店街振興組合
- 喜多見商店街振興組合
- 八幡山商店街八栄会
- 鳥山駅南口商店会
- 八幡山商福会商店街振興組合
- *****
- 世田谷区商店街連合会
- 世田谷区商店街振興組合連合会
- ☎ 03(3414)1432



花火プログラム 2023

OPENING

15:00

ステージイベント
オープニングセレモニー

- ・駒澤大学吹奏楽部 ダッキーズマーチングバンド
- ・駒澤大学アカペラサークル 鳴声刺心(めいせいしん)
- ・Juggler Laby(ジャグラー ラビー)
- ・和響太鼓(わきょうだいこ)
- ・オープニングセレモニー
- ・絆合唱団(きずながつしょうだん)

第1幕

18:00

グランドオープニング
Welcome back 世田谷たまがわ花火大会

18:01

re.start世田谷のカ

再始動する世田谷区たまがわ花火大会を盛大に祝福する特別なオープニングスターマイン
世田谷区の5地域(砧・鳥山・北沢・世田谷・玉川)を5色の花火で表したオープニング演出です。
5つの地点から打上花火が一斉に開花し盛大に会場を盛り上げます。



スターマイン(2カ所)

第2幕

18:08

Make a Wish 夢の応援花火

出演者の
詳細は
P20へ

18:09

夜空へ届ける願い玉花火

花火に願い事を込めて打ち上げる「願い玉」。花火は、夏の夜空を彩る美しい光景です。その美しさは、人々を魅了してやみません。そして、花火には、子供達の想いを込めた花火が夜空を彩ります。



単発

18:13

hopes and dreams

協賛 井田川練習場

子供達による選曲に合わせて、希望と夢をテーマにしたスターマインを打ち上げます。色とりどりの花火が夜空を彩り、人々の心をつなぎます。



スターマイン(10カ所)

第3幕

18:15

世田谷シンクBOX

SETAGAYAmusic night

協賛 東邦ホールディングス株式会社

光の線を描く花火が音楽に合わせて左右に走り、躍動感ある動きを表現します。ダイナミックに表現された躍動するスターマインをご堪能ください。



スターマイン(10カ所)



単発

18:18

Symphony of Fireworks

協賛 医療法人社団 神星会 港北ニュータウン診療所

音楽とシンク回して打ち上げられる花火はまさに花火が織りなす交響曲、今宵音楽と花火で織りなす幻想的な空間に酔いしれましょう。



スターマイン(10カ所)

18:23

magic of the night sky

協賛 リゾートラスト株式会社

彩色豊かな花火を音楽に合わせて打ち上げ、幻想的な光景を皆様にお届けいたします。花火の魔法に魅了されることでしょう。



スターマイン(10カ所)

第4幕

18:28

花火新時代

デジタルスターマイン

協賛

株式会社 三茶創業 株式会社 三雄

再始動する世田谷区たまがわ花火大会を象徴するスターマイン。

2015年株式会社イケブチが大曲の花火で内閣総理大臣賞を受賞した作品を進化させ、最新版として復活させます。

長い歴史の中で培った花火技術の集大成をこのステージにぶつけます。

さらに、世田谷区たまがわ花火大会のためだけに作成したオリジナルの10号玉作品もご披露致します。

スターマイン(10カ所)

第5幕

18:35

SETAGAYA Healing Fire

世田谷区と川崎市の包括協定締結記念「花火で繋げるふたつの空」

世田谷区と川崎市の空を花火で繋げます。

両区の友好と交流を象徴する盛大なスターマインを夜空へ打ち上げます。

スターマイン(5カ所)



単発

18:43

幻想的な景色

協賛

東京中央農業協同組合

花火と自然が調和し、より一層美しく輝きます。

花火と自然の組み合わせは、私たちに美しさ、平和、そして癒しを与えてくれます。

人々が集い、花火と自然を楽しむ場所で、花火と自然に癒され、心が洗われる空間をお届けいたします。

スターマイン(4カ所)



単発

18:48

Fireworks and Nature

協賛 楽天グループ株式会社

自然あふれる世田谷区を表現したスターマインをご披露致します。
緑や黄色などで自然の木漏れ日や生命力を表現した癒しのスターマインをお楽しみください。

● スターマイン(5カ所)

第6幕

18:50

いろとりどりの光の大玉連発

光り輝くミライヘノカ

協賛 玉川高島屋ショッピングセンター

子どもたちの花火から10号玉の連発が続き、最後は視界を覆い尽くすほどの銀カム回花火の二宮打上げで締めくくります。
花火の中で最も明るい光を放つ銀カム回花火が会場を包み込む、圧巻のファイナーレです。

● スターマイン(2カ所)

CLOSING

19:00

花火打上終了ステージ

和太鼓による演奏

会場について

帰り道と交通規制

花火を楽しむ

世田谷地元ガイド

協賛・協力団体等一覧

19

15:00開演 ステージイベント 出演団体

15:00- Opening Stage Event Cast Organizations

1

駒澤大学吹奏楽部
ダッキーズマーチングバンド

駒澤大学吹奏楽部 ダッキーズマーチングバンドは、「カレッジスタイル」を取り入れています。迫力のある動きをするメンツと、メンツに華を添えるカラーガードの2つのパートで構成されています。ぜひ注目して、お楽しみください。



2

駒澤大学アカペラサークル
鳴声刺心(めいせいししん)

駒澤大学アカペラサークル鳴声刺心です。総部員数約150人と大きなサークルで、年に2回大きなサークルライブをしており、毎回沢山のお客さんに来ていただいています。Youtubeにサークルライブの動画が上げられているので「鳴声刺心」で調べてみてください!



3

Juggler Laby(ジャグラー ラビー)

国内最高峰の技術力から構成されるジャグリングパフォーマンス。他で見ることができないクリスタルの棒を使った幻想的なパフォーマンスや国内唯一であるバランスラダーに乗っての5本のクラブジャグリングなどダイナミックな技を次々と披露。最後を飾るのは日本一にもなったボールジャグリング。音楽に合わせてボールを自在に操る姿は必見!!!



4

和響太鼓(わきょうだいこ)

平成8年に和太鼓の好きな仲間が集まり結成。和響太鼓の名前の通り、地域の“和”と音の“響き”を大事にしています。一年を通して、地域のイベントやお祭りなどに参加しながら、週一回、大人と子どもが楽しく練習しています。



5

絆合唱団(きずながっしょうだん)

東日本大震災で誰もが体験した絆の大切さをいつまでも忘れないために、合唱を通じた地域の絆づくりを目的に、祐南(きぬたみなみ)中学校を中心に結成された合唱団です。



祝 世田谷区たまがわ花火大会

- (株)アーバンフロンティア
(株) i-tec24
秋田電気工事(株)
旭鮎総本店(株)
浅見運輸倉庫(株)
(有)アズテックサービス
(株)アドバンスクリヤマ
(有)アトリエ・カオス
(株)アムス
(株)アルファエンジニアリング
いであ(株)
(株)井上香料製造所
(株)ウイジン
(有)ウールーズともや
(株)ウテナ
(株)エコ・エイト
(有)H・C・Y
NAV国際特許商標事務所
NK川尻社会保険労務士事務所
エノルメ・エッセ(株)
(株) FL Photo
エル・パッケージ(株)
大賀運輸(株)
大高電設(株)
(有)沖倉運送
小野商事(株)
梶山正雄
梶原建設(株)
烏山駅前通り商店街振興組合
烏山商店街振興組合
(株)カワハラ
管清工業(株)
(同)菊地酵素
共同通信電設(株)
経堂農大通り商店街振興組合
グローバルエンジニア(株)
酵素ラボ
小杉造園(株)
(株)サークル
(株)佐久間本店
(株)三恵
三軒茶屋商店街振興組合
(株)三公商会
サンスペクトメディカル(株)
シート(株)
- (株)四季建築設計事務所
(株)シグマテクノ
穴戸コンクリート工業(株)
シマダグループ(株)
シマダハウス(株)
シマダリファインパートナーズ(株)
下北沢南口商店街振興組合
昭和信用金庫
神興建設(株)
(株)新生堂
(株)新日本エージェンシー
新日本計装(株)
スマート保険企画(株)
(株)スリージェイトラベル
(株)誠和設計事務所
(株)セガワ
世田谷区商店街振興組合連合会
(公社)世田谷工業振興協会
(株)世田谷サービス公社
世田谷信用金庫
(一社)せたがや中小企業経営支援センター
世田谷トラック運送事業協同組合
セントラル工商(株)
(株)ダイイチセイビ
第一ダイヤモンド工事(株)
大信興業(株)
(株)たいせい
(株)大成出版社
(株)代田橋製作所
太平建設(株)
(株)ダスキン玉川
(一社)玉川青色申告会
(株)玉川精螺
(株)玉川ホールディングス
(有)チェリトリー
(有)千歳ゴルフ・センター
(有)チトセタイヤ
(有)賃貸住宅研究室
(株)テクノエコ
(株)手塚工務店
テンブル大学ジャパンキャンパス
(株)東急コミュニティ
東京コーポレーション(株)
(一社)東京都トラック協会世田谷支部
(株)東京メガネ
- 東陽化成(株)
(株)東洋社
東洋ドライループ(株)
(株)土佐屋商店
(株)友成工芸
(株)中秀工業
西宮英彦
(株)ニツク
(株)ニッポンダイナミックシステムズ
日本興産(株)
日本トリート(株)
日本フロンティア(株)
(株)菱田住宅相談所
日の丸商運(株)
平原商事(株)
(株)ファイブスターズ
ファルホークインターナショナル(有)
藤産業(株)
古川産業(株)
ベスト・リブ保険企画(株)
(株)宝古堂美術
防長設備機工(株)
(有)ホットス
本間建設(株)
毎日ハウジング(株)
(株)まるすぎ
(株)丸山工務店
三田税理士事務所
(株)三菱UFJ銀行世田谷支店
(株) MINERVA
師岡建設(株)
モンブランビル(株)
(株)八十嶋
山元プラウト(株)
(株)ユアーズ・コーポレーション
(株)ユニテック
ゆずき薬局
ユニオン商事(株)
(株)ユニテック
用賀運送(株)
(株)用賀精工社
(株)凜然
黎明電設(株)
(株) LemonBusters
(有)ロータリースポーツ

挑みつづける、変わらぬ意志で。

 **東京商工会議所** 世田谷支部

(協賛企業一覧 五十音順、敬称略)
7月31日までにお申し出いただいた
会員企業を掲載しております

〒154-0004 世田谷区太子堂2-16-7 世田谷産業プラザ2階 TEL/03-3413-1461 FAX/03-3413-1465

株式会社イケブン・世田谷区たまがわ花火大会プロジェクトリーダー

瀧村元晶さんインタビュー



2023

花火リポート

コロナで我慢してきた分も含めて
「ただただ花火を楽しんでほしい」

新型コロナ拡大以降、制限なしでは4年ぶりとなる「世田谷区たまがわ花火大会」。今年の打ち上げをプロデュースする老舗煙火店・株式会社イケブンのプロジェクトリーダー・瀧村元晶さんに、「イケブン花火」の特徴や今回の見どころ、楽しみ方などを聞きました。

折り紙付きの老舗煙火店

2023年の世田谷区たまがわ花火大会で打ち上げを担うのは、製造から企画、運営まで一貫してプロデュースできる煙火店(株)イケブン(本社〓静岡県藤枝市)。

100年以上の歴史を持つ老舗ながら、新たなことにチャレンジする「業界のパイオニア」的存在としても知られ、最近人気となっている音楽と花火をシンクロさせる「デジタルスターマイン」や、バスターカラーの花火などを生み出しています。

同社はこれまで数々のコンクールで実績を残しており、2015年には最も権威があるとされる大曲全国花火競技大会で最優秀賞・内閣総理大臣賞を受賞。その実力は折り紙付きです。

子ども主役に多彩な6ステージ

今年の花火大会のテーマは「未来の光 Future smiles」。

同社によると、当日はこのテーマに合わせ、6つのステージを展開す

るといいます。

「コロナが明け「明るい未来、光を見ていこう」という思いを込め、未来を背負う子どもたちを応援するような花火を打ち上げていきます」と瀧村さん。

その言葉通り、難病と闘う子どもたちへの支援活動を行うメイク・ア・ウィッシュ財団と連携し、闘病中の子どもたちの「願い」を巻き付けた願い玉花火の打ち上げや、事前に集めた世田谷っ子オリジナルのカラーデザイン花火など、子どもたちが主役となるステージを用意しています。

そのほか5色の花火を打ち上げるオープニングから音楽花火・デジタルスターマインで夜空を彩る「世田谷ジュークボックス」、歴代受賞作をアップデートする「花火新時代」など、各ステージとも初出しやここだけでしか見られない花火もあるそうです。

ここだけの話、ラストは最も明るいとされる銀色の花火を使い、「メインテーマである明るい未来の光を表現する」そうです。

老舗煙火店「イケブン」ならではの“仕事”の数々



今では当たり前のデジタルスターメインやパステルカラーの花火など、業界では「イケブン発」の取組が多いことで有名だとか。準備から終わりまで、安全対策も怠らない“さすが”の仕事です。

最適な“秋花火”、「楽しさを提供」

見どころ満載の世田谷花火ですが、2018年から「秋花火」として親しまれ、今回も継続。瀧村さんによると、「見る」のも「実施する」のもどちらもちょうどいいのが秋花火ということです。

「花火は、光がいかにまっすぐ目に届くかがきれいに見えるポイント」だそうで、湿度の高い夏場は空気中の水分で光が屈折したり拡散したりしてしまうため、乾燥している状況が適しているとのこと。冬は観客にも花火師にとっても寒いため、年間を通じて秋が最適と話していました。

そんな世田谷区たまがわ花火大会のプロジェクトリーダーを務めるイケブンの瀧村さんは、「コロナ明けの花火大会。3年分の思いも込めたプログラムになっている」とコメント。「ただただ、花火を楽しんでほしい」とメッセージを寄せてくれました。

今年はこの数年のうっぶんを晴らすべく、世田谷の夜空に上がる大輪の花火を楽しみましょう。

株式会社イケブン 

■所在地：静岡県藤枝市 ■創業：1904年（明治37）

■従業員数：80人（連結）

創業100年を超える花火製造会社。老舗ながら常に新しいことにチャレンジし続け、業界のバイオニアとして知られる。コロナ禍、各地で花火大会が中止となるなか、業界でも珍しい花火屋主催の花火大会を企画。製造から演出、打ち上げ、大会運営まですべてをトータルでこなす。



たまがわ
花火大会

写真投稿コンテスト2023

あなたが撮影した世田谷区たまがわ花火大会の写真を大募集!!



【応募期日】 令和5年10月21日(土)～31日(火)

【発表】 令和5年12月1日(金)を予定

発表は、公式ホームページで行います。※入賞作品は翌年の広報媒体(ホームページやポスター等)に使用させていただきますので、発表まで高解像度の元データの保存をお願いいたします。

【応募資格】 不問

【審査】 世田谷区たまがわ花火大会実行委員会



or



X
(旧Twitter)

or



Facebook

応募方法は
カンタン!



【応募形態】 1人1点まで応募可

【公式HPでの応募】

応募フォームより必要事項を記入のうえ、作品データとともに送信していただくこと応募完了となります。

【X(旧Twitter)での応募】

応募期間中に写真タイトルと、ハッシュタグ「#世田谷花火」をつけ、撮影した写真を投稿いただくと応募完了となります。(例)「写真タイトル#世田谷花火」

【Facebookでの応募】

応募期間中に公式Facebookページ内の「投稿する」より写真タイトルをご記入いただき、撮影した写真を投稿いただくと応募完了となります。

【注意事項】

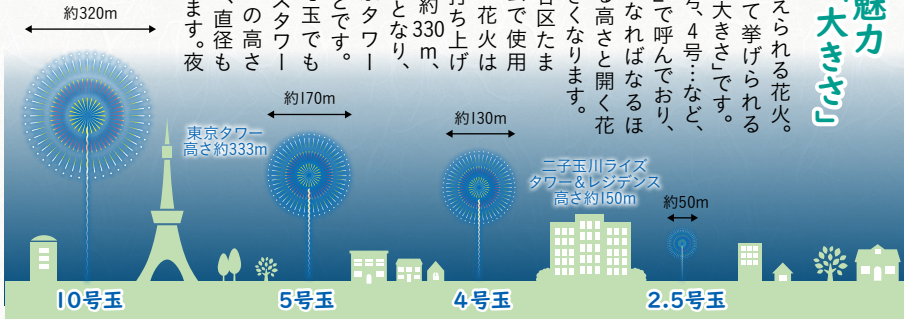
●被写体は、令和5年10月21日(土)世田谷区たまがわ花火大会を撮影した写真に限り、①花火そのものを撮影した写真②観客席や会場の雰囲気や溢れる大会風景③花火大会を楽しむ仲間、家族などの表情をとらえた写真となります。
※会場内の不特定多数の人数が特定できる写真は応募不可となります。●応募者本人が撮影した未発表作品に限りです。
●応募作品の著作権は、主催者に帰属し、応募者の断りなく本会又は本会が承認したメディア等への掲載をすることがあります。●入賞作品は翌年の広報媒体に使用させていただきますので、発表まで高解像度の元データの保存をお願いいたします。●被写体に人物が含まれている場合、主催者は肖像権等の責任は負いません。●公序良俗に反していると本会が判断をした場合、応募の取り消しをする場合がございます。●トリミングや自然な濃度・色味の調整以外に画像加工をした写真は対象外となります。●三脚をご利用の際は、ほかのお客様へのご配慮をお願いします。

「高さ」と「大きさ」 花火の魅力

「大輪」と例えられる花火。その魅力として挙げられるのが「高さ」と「大きさ」です。花火玉は3号、4号：など、大きさを「号数」で呼んでおり、数字が大きくなればなるほど、打ち上がる高さや開く花火の直径も大きくなります。

実際、世田谷区たまたがわ花火大会で使用される最大の花火は「10号玉」で、打ち上げの高さは上空約330m、直径は約320mとなり、どちらも東京タワーに匹敵するほどです。

小型の4号玉でも二子玉川ライズタワー＆レジデンスの高さ約150mを越し、直径も約130mになります。夜空を見上げながら、大きさを測ってみるのも面白いかもしれません。



「玉名」とは 柳に牡丹、 花火の

柳や菊、牡丹など、花火大会で会場のナレーションとして説明される花火の名前。「玉名(ぎょくめい)」と呼ばれる、昔からの伝統的な名前がついています。

それぞれの名前は、花火が開いた時の様子も表されており、尾を引いて開く「菊」や開いたあと流れ落ちるのが特徴の「柳」など、代表的な玉名が以下の6つになります。

ちなみにこの玉名、煙火店ごとに異なるなど、実は呼び名は様々だとか。また、新しい花火玉でも、こうした代表的なものから派生して出来上がっているそうです。



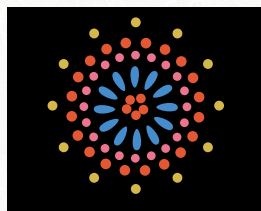
柳(やなぎ)

光の先が尾を引くように下に流れ落ちる、別名「冠(かむろ)」と呼ばれる花火。



菊(きく)

光が尾を引きながら放射線状に広がる打ち上げ花火。菊のような模様を描くのが特徴です。



牡丹(ぼたん)

光が尾を引かず放射線状に広がる打ち上げ花火。点のように光るのが特徴です。



千輪(せんりん)

中に小玉がいくつも詰まった花火で、割れてから一拍置いて一斉に無数の光が咲きます。



蜂(はち)

割れた瞬間、いくつもの星が不規則に飛び回る様子が蜂のように見える花火です。



万華鏡(まんげきょう)

何本かずつの光が飛び出すように作られた花火で、万華鏡を覗いたように見えます。

都市と自然が心地よく調和する街

二子玉川

—Futakotamagawa—

駅前では二子玉川ライズS.C.をはじめ、玉川高島屋S・Cなどショッピングを楽しめる施設が多数あり、路地に入ると昔ながらの商店街もある街・二子玉川。その一方で多摩川をはじめとした数多くの自然豊かな名所もあります。ほんの少し足を伸ばしただけで、あなたの知らない二子玉川に出会えるかもしれません。



① 二子玉川エンジェル歯科

「目立たず、痛み事無く、取り扱いも簡単」治療日の食事もおしゃべりもいつもと変わりません。金属アレルギーの方も大丈夫な矯正です。世界で一番の実績を誇り、フォーローは万全です。矯正治療中もホワイトニングを併行して行えます。レーザーによる歯茎・メラニン沈着除去もします。シュミレーション後、納得の上装置製作に入ります。

☎03-3700-8241
玉川4-8-4深志ビル2F
<http://www.dentalshuttle.com>



② 上野毛自然公園

台地を多摩川が削ってきた国分寺崖線にある公園。国分寺崖線の斜面上側にはサクラの広場、斜面下側には、湧き水で作られた流れや池があります。

玉川公園管理事務所 ☎03-3704-4972 上野毛2-17-19

②
上野毛
自然公園
Kaminoge
Nature Park

③ 二子玉川公園

多摩川の河川敷にある広大な公園。子どもたちがのびのびと遊べる「草広場」「みどりの遊び場」を始め、約1,400本もの苗木が育つ「世田谷いのちの森」、周遊式日本庭園「掃真園(きしんえん)」等、豊かな緑と水辺の自然を贅沢に感じられる遊び場になっています。

二子玉川公園ビジターセンター ☎03-3700-2735
玉川1-16-1





4 兵庫島公園

二子玉川駅から徒歩5分と至近にありながら、水辺を渡る風と芝生が気持ちの良い公園です。木々に囲まれた丘や芝生の広場、人口の池(ひょうたん池)や人口の小川があります。水の深さは2cmくらいと浅いので小さな子供でも安心して遊べます。

玉川公園管理事務所 ☎03-3704-4972 玉川13-2-1



5 谷川緑道

二子玉川商店街の裏通りにある谷川緑道は、脇に民家が迫りくねくねと細い道が続いているノスタルジックな遊歩道です。季節ごとの花で彩られており、遠回りになっても一度歩いてみたくなる道です。



たまがわひがしりっこう

6 玉川東陸間

明治時代に多摩川で二度の大洪水が起き、堤防が築かれることになりました。堤防と川に間に料亭等を残すかたちに変更したため、堤防の一部を削って通路をつくり、水位が上昇した時は手で締め切って、水が流れ出るのを防ぐ仕組みの「陸間(りっこう)」が設置されました。



7 二子玉川東公園

「二子玉川ライズタワー&レジデンス」に併設されている公園。この公園は上部と下部の2つに分かれていて、その間を機重ものスロープが結んでいるというユニークなつくりになっています。美しく整えられた植栽と開放的な空間が気持ちの良い公園です。

玉川公園管理事務所 ☎03-3704-4972 玉川11-15-8



アクセスに優れ、整然とした街並みが魅力

用賀

-Yoga-

駅前には超高層タワービル「世田谷ビジネススクエア」があり、東名高速の東京インターもある用賀は、閑静な住宅街が中心の街並みです。都立砧公園をはじめ、区立世田谷美術館など、緑が多く、地元の人に愛されています。駅周辺には230軒以上のお店が加盟する「用賀商店街」もあり、散策にピッタリの街です。



① 北山ハウス産業株式会社

用賀・二子玉川を中心に世田谷・溝口エリアのお部屋探しはお任せください! 「借りたい人」と「貸したい人」をつなげます。不動産に関してご相談があればお気軽にお立ち寄りください。

☎03-3707-9880 / 0120-450-322

用賀4-11-5 リエール用賀3階 9:30~19:00

<http://www.kitayamahouse.com>



花火を楽しむ



世田谷地元ガイド

② 世田谷ビジネススクエア

駅前のシンボル「世田谷ビジネススクエア」。2.1ヘクタールの広大な敷地にシンボリックな高層タワーをはじめ、大小あわせて8つの建物からなる環境と調和するオフィスデザイン群です。



協賛・協力団体等一覧

③ 用賀プロムナード

用賀駅から砧公園までを結ぶ緑道。道の随所に水辺や植栽が施され、瓦で舗装された路面には、百人一首の和歌が所々に刻まれています。瓦で舗装されていることから「瓦道(いらかみち)」とも呼ばれ、住民に親しまれています。

玉川土木管理事務所 ☎03-3702-4914 用賀4-10~上用賀5-5



会場について

帰り道と交通規制

花火を楽しむ

世田谷地元ガイド

協賛・協力団体等一覧



4 用賀神社

閑静な高台にある、用賀の鎮守の神社。風が大樹を吹き抜ける緑豊かな境内には、いつも絶え間なく参拝者が訪れています。恒例の十月の大祭では、お神輿が町中を練り歩き、たいへんな賑わいです。
☎03-3700-7003 用賀2-16-26



5 砧公園

芝生などの緑が豊かに広がる起伏がゆるやかな公園。桜や紅葉など季節の色合いを楽しめるのももちろん、様々な野鳥が観察できるバードサンクチュアリや野球、サッカーなどの競技場など充実した施設が揃っています。

砧公園サービスセンター ☎03-3700-0414
砧公園・大蔵一丁目・岡本一丁目



世田谷美術館
Setagaya Art Museum

5

砧公園
Kinuta Park

用賀中学校

Yoga Junior High School

6

東名高速道路 Tomei Expy

環八通り

Hiropo-Pan-Kan

世田谷区 保健センター



区民の
元気を
応援します！

イメージキャラクター
『げんき君』

がん検診 がん相談 健康づくり
障害者専門相談 乳幼児育成相談
こころの健康支援 ほかに

世田谷区松原 6-37-10
区立保健医療福祉総合プラザ内
☎03-6265-7441

詳しくはWebで ▶



『世田谷区たまがわ花火大会』
を応援します！！



世田谷の“モノづくり”を応援する

公益社団法人
世田谷工業振興協会

協賛企業一覧

山元オプラート㈱	㈱ウイジン	東洋ドライルーブ㈱
㈱山田精機	㈱栄和サービス	東京特殊印刷工業㈱
日本計測機㈱	㈱岡田計器製作所	本間建設㈱
㈱ニットク	㈱サンネーム	(有)飯田スプリング
㈱田中電気研究所	㈱橋光学	㈱金冠堂
富士食品㈱	㈱丸山工務店	㈱アローズラボ
㈱友成工芸	大橋精密金型工業㈱	ラクトン化学工業㈱
㈱システムズジャマ	(有)オーイーシー	

〒154-0004

世田谷区太子堂2-16-7

世田谷産業プラザ2階 ☎ 03-3421-2863

<http://www.setagaya-ia.or.jp/>

世田谷の中小事業所の応援と
地域活性を推進



公益財団法人
世田谷区産業振興公社

【福利厚生】

区内企業の福利厚生はセラ・サービスへ！
ベネフィット・ワンのサービスや、東京ディズニー
リゾート補助、宿泊補助も利用できます。



セラ・サービス

セラ・サービス Q 検索



【世田谷の魅力を発信】

HPや冊子で観光情報の発信！観光案内所の運営、事務局を務める
「世田谷まちなか観光交流協会」では、「まちなか観光」の推進をテーマ
に、地域の活性化を目指した活動をしています。



世田谷
まちなか
観光交流協会



エンジョイ 世田谷 Q 検索



共創未来

全ては
健康を願う
人々のために



東邦ホールディングス株式会社

〒155-8655 東京都世田谷区代沢5-2-1
<https://www.tohohd.co.jp>

**東京23区の事業系ごみ
産業廃棄物はおまかせを**



東証スタンダードに上場しています(証券コード 6566)



本社 豊島区池袋2-14-8 池袋エヌエスビル
URL <https://www.kaname-k.co.jp/>

お問い合わせはこちら

総合受付センター

0120-66-5341



株式会社

東輝建設

〒158-0087

東京都世田谷区玉堤1-16-18

TEL03-5758-7697

FAX03-5758-7698

<https://www.touki-co.jp/>

仮設工事、解体工事、リニューアル
工事の事なら東輝建設にご相談くだ
さい。

豊富な経験と実績から最適 な提案
を行い、お客様の満足行く工事を実
施致します。



撮影: 石黒写真研究所

豊富な経験と柔軟な発想力で、
都市・建築に関する
設計・コンサルティングを行っています。

計画・設計
ria

RESEARCH INSTITUTE OF ARCHITECTURE
株式会社アール・アイ・エー



ホテル&レストラン

青葉台フォーラム

アフタヌーンティー付
宿泊プラン 12,000円〜



詳細・その他プランや
レストラン・宿泊のご予約は
こちらから



世田谷で豊かな文化・芸術に出会う

世田谷区には、ほかの自治体に先駆けて、区立美術館や文学館、劇場が造られたほか、生活デザインや音楽事業の展開もあり、幅広いジャンルの、質の高い文化・芸術にふられる環境があります。

世田谷美術館は緑豊かな砧公園の一角に立ち、世田谷区ゆかりの作家の展覧会から海外の美術館、博物館との共催による大型の展覧会も開催。向井潤吉アトリウム、清川泰次記念ギャラリー、宮本三郎記念美術館と個性ある3つの分館もあります。

世田谷文学館は主に明治以降の世田谷にゆかりのある文学者をはじめ、子どもから大人まで楽しめる様々な企画展を開催し、全国でも指折りの利用者数を誇る公立文学館の一つとして注目されています。そのほかにも、世田谷文化生活情報センター(世田谷パブリックシアター・シアターラム、生活工房など)からは演劇やダンスの公演など、良質のアートが発信されています。魅力的な文化・芸術に出会える場所へ足を運んでみてはいかがでしょうか。



ガラス張りの外観が印象的な世田谷文学館



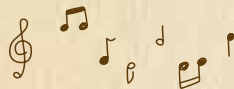
豊かな緑に囲まれた世田谷美術館



キャロットタワーの中にある舞台芸術を中心とした公共劇場世田谷パブリックシアター



世田谷文化生活情報センターが入るキャロットタワー



【コレクション展】

衣裳は語る

—映画衣裳デザイナー・柳生悦子の仕事

開催中～2024年3月31日(日)

1階展示室

【企画展】

江口寿史展 ノット・コンプリーテッド

開催中～2024年2月4日(日)

2階展示室

公益財団法人せたがや文化財団

世田谷文学館

【開館時間】10:00～18:00(展覧会入場は17:30まで)

【休館日】毎週月曜日(月曜日が祝・休日の場合はその翌日)

〒157-0062 世田谷区南烏山1-10-10 ☎5374-9111

【最寄】京王線「芦花公園」駅

HP: <https://www.setabun.or.jp/> X(Twitter): @SETABUN

※世田谷区在住、在学の小中学生は、土、日、祝・休日、「コレクション展」の観覧は無料です。

世田谷文学館

HiRIKA Arita, Hirotakuma and YUUKO Kuri, Shunichi, Warm Experiences and the Joy of Artistic Creation

土方久功と 柚木沙弥郎

2023年9月9日(土)～11月5日(日)

世田谷美術館
SETAGAYA ART MUSEUM

一働き体験と創作の楽しみ

世田谷美術館



世田谷川場

ふるさと
公社

川場村物産展

花火大会会場には各種模擬店のほか、地元世田谷や40年以上にわたり交流する群馬県川場村の物産展も設置。この機会に、おいしい物産品を楽しみましょう。

飲むヨーグルト

味わいは、まろやかで深く濃厚。
後味は爽やかにすつきりとしています。



川場地ビール(生)

地ビールヴァイツェンは人気NO.1のビールです。フルーティーでビール本来のまろやかでコクがあるビールです。



コンニャク

川場村の特産物です。生芋から製品をつくっています。板コンニャク、玉コンニャク、刺身コンニャクを用意しています。





世 谷みyage[®]とは…

世田谷にゆかりのあるお店自慢の逸品を募集し、「世田谷みyage」として指定しています。

そんな世田谷の魅力が詰まった、思わずだれかに伝えたいくなる、素敵な贈り物をみなさまにお届けします。

あなたの大切な人に、「世田谷」を添えて…。

※冊子は、三軒茶屋観光案内所、キャロットタワー26階展望ロビー、下北沢まちの案内所、区内図書館、各種イベントなどで配布中です。

まもなく「世田谷みyage2024」発行予定!!



観光冊子や観光情報をチェックするなら

世田谷の観光情報サイト 「エンジョイ! SETAGAYA」

世田谷区内のおすすめ「まち歩きコース」の紹介をはじめ、「イベント情報」、「観光スポット」、季節感やトレンドを反映した「特集記事」など、様々な角度から世田谷の魅力を発信する観光情報サイトです。各種観光パンフレットやマップもダウンロードできます。



※多言語(英語、中国語繁体字・簡体字、ハングル)にも対応

エンジョイ世田谷



世田谷の観光にはパンフレットをご活用ください!



公式 X (旧 Twitter)
世田谷まちなか観光交流協会



公式 世田谷のまちなか観光
insetagayam



公式 Facebook
世田谷ぶらっと



アンケートに答えて

世  谷
みやげ

をGETしよう!

世田谷の ステキ をプレゼント!

(P36)

詳しくは裏面へ

63円切手を
貼ってご投函
ください

郵便はがき

1 5 7 - 8 5 0 1

東京都世田谷区成城6-2-1

世田谷区砧総合支所 地域振興課
「世田谷区たまがわ花火大会実行委員会」行

住所	〒		
氏名	年齢	歳	男・女
職業	TEL	()	

●応募の締切は令和5年10月31日(火)(当日消印有効)とさせていただきます。
※お預かりしました個人情報は、アンケートの集計以外には使用しません。



メイド・イン・アース
(株式会社チーム・オースリー)

世田谷和綿
ダブルガーゼ
ハンカチーフ

世田谷区奥沢7-3-10
T-STYLE自由が丘1階
☎050-5357-9015



RARASAND SETAGAYA
主張しすぎる「もなか」

世田谷区豪徳寺1-8-5 1階
☎03-6881-0903



有限会社大黒屋
世田谷エールおかし

世田谷区太子堂4-1-1
キャロットタワー地下1階
東急ストア内
☎03-3421-5008

切り取り線

切り取り線

アンケートプレゼント

※商品の内容は都合により変更になる場合があります。※プレゼントの商品は選べません。当選発表は発送をもってかえさせていただきます。



株式会社サルボ
世田谷コスメ

世田谷区桜新町1-12-12 カーサウボ2階
☎03-3428-1038

5
名様



株式会社パーミングジャパン
PURE95シャンプー

世田谷区三軒茶屋1-27-33
☎0120-095-112

5
名様

5
名様

スパイスマジック
スパイスマジック
エコバッグ付き
セット

世田谷区桜3-25-3
☎03-5426-6955



まちもりカフェ
たまでん羊羹

世田谷区世田谷3-1-27
☎03-3425-4945

5
名様



株式会社TOMONARI

アクリル枳
mas/mas

世田谷区池尻4-26-7
ファインテラス池尻201
☎03-3413-7050

5
名様

東京農大発
株式会社メルカード
カムカムコング

世田谷区桜丘1-1-1
東京農業大学18号館3階
☎03-5477-2250



5
名様



菓心たちはな 千歳烏山本店
フレッシュバンセ

世田谷区南烏山6-4-14 1階
☎03-3309-2341

切り取り線

QUESTIONNAIRE 2023

アンケートにご協力ください!

該当箇所にくいつでも☑をつけてください

①あなたは「世田谷区たまがわ花火大会」が行われることを、何でお知りになりましたか？

- 区のお知らせ 雑誌 TV 新聞
ラジオ ポスター ホームページ 知人・友人
その他()

②交通手段は何を利用されましたか？

行き

- 電車
[ご利用駅名: 二子玉川駅 成城学園前駅 用賀駅 その他]
[駅から会場までの時間()分]
バス 徒歩 その他()

帰り

- 電車
[ご利用駅名: 二子玉川駅 成城学園前駅 用賀駅 その他]
[駅から会場までの時間()分]
バス 徒歩 その他()

③花火の内容はいかがでしたか？

- 非常によかった よかった 普通 よくなかった
花火のテーマについて(参考:令和5年度「未来の光~For the future smile~」)

[]

④どんなことでも結構ですので、ご感想をお願いいたします。

[]

切り取り線



全国どこへでも いつも笑顔で

民間患者搬送サービス

介護タクシー

スマイルケア

 株式会社 Smile Care

入院 退院 転院 通院
自宅のベッドから入院先のベッドまで搬送いたします。



フリーダイヤル：0120-41-9905

ヨイ 救急でレッツゴー

〒157-0068 東京都世田谷区宇奈根2-10-21

まちのオアシスを創造する。

空調、給排水設備など、あらゆる建築設備の
設計・施工の現場で、「環境品質」を常に追求し、
お客様から信頼される企業を目指しています。

世の中の安心・安全・快適を創造するOASYS



「世田谷区たまがわ花火大会」 を応援します!



快適環境を、都市へ、未来へ。

大橋エンジニアリング株式会社

〒158-0085 東京都世田谷区瀬田4-24-13



多摩川 花火大会2023

生中継

10/21(土)

イツコムチャンネルで生中継!

番組詳細
視聴方法





協賛・協力団体等一覧

SUPPORT & COOPERATION

国土交通省京浜河川事務所

東京都第二建設事務所

川崎市

渋谷区スポーツ部

東急電鉄(株)

東急バス(株)

小田急バス(株)

(株)コヤマドライビングスクール

駒澤大学

東京都市大学

二子東急会

玉川高島屋ショッピングセンター

リゾートトラスト(株)

(株)三茶創業

(株)三雄

楽天グループ(株)

二子玉川ライズ・ショッピングセンター

東邦ホールディングス(株)

世田谷区商店街連合会・世田谷区商店街振興組合連合会

協賛・協力団体等一覧

井山ゴルフ練習場	世田谷区町会総連合会
(株)エイワ	玉川町会
AGC(株)(Nail Museum)	(学)成城学園
(株)NTTドコモ	(公財)世田谷区産業振興公社
エヌワイプロモーション	(公財)世田谷区保健センター
大橋エアシステム(株)	世田谷建設協会
(株)要興業	世田谷住相建設協同組合
管清工業(株)	世田谷電設工業会
グロリア・アーツ(株)	東京世田谷電設工業協同組合
(医)神星会 港北ニュータウン診療所	世田谷睦水会
しながわ在宅クリニック	世田谷目黒農業協同組合
湘南バーベキュー(株)	(一社)玉川医師会
城南信用金庫	東京商工会議所 世田谷支部
シンテイ警備(株)	東京中央農業協同組合
Studiasso 成城教室	(公財)日産厚生会玉川病院
(株)Smile Care	(医)ARCWELL 蒲田ライフクリニック
(株)世田谷川場ふるさと公社	(医)ARCWELL 駒澤ライフクリニック
(株)世田谷サービス公社	(医)ARCWELL 祖師谷ライフクリニック
世田谷信用金庫	(医)ARCWELL 田園二子クリニック
(株)東輝建設	旭器機サービス(株)
東急(株)	旭ワークス(株)
(株)東急コミュニティー	(株)UPDATER
東急プロパティマネジメント(株)	イツツ・コミュニケーションズ(株)
(株)東宝ハウス世田谷	いであ(株)


 協賛・協力団体等一覧

用賀町会	豊田土建(株)
上用賀町会	NICOTACOS
瀬田町会	日本盛(株)
深沢地区町会連合会	日本たばこ産業(株) 東京支社
祖師谷地区町会自治会連合会	芳賀建材工業(株)
祖師谷第五自治会	パークサイド脳神経外科クリニック
祖師谷千歳台自治会	Billie Jean King café
成城地区自治会連合会	プロムナード薬局
船橋地区町会自治会連合会	正木商店
船橋会	美鈴コーヒー(株)
喜多見地区町会自治会連合会	みずほフィナンシャルグループ
喜多見北部町会	三井不動産リアリティ(株)
喜多見西部町会	(株)宮商
喜多見中部町会	(株)メルコーポレーション
喜多見東部町会	MOST(株)
喜多見上部自治会	
都営喜多見2丁目団地自治会	玉川地域町会連合会
宇奈根町会	奥沢交和会
鎌田協和会	等々力地区町会連合会
法人格鎌田南睦会	等々力六丁目町会
砧町町会	上野毛町会
法人格砧町自治会	玉川中町町会
大蔵東部町会	中町四・五丁目町会
大蔵住宅自治会	用賀南町会

協賛・協力団体等一覧

三軒茶屋エコー仲見世商店街	大蔵本村睦会
鳥山商店街振興組合	岡本自治会
(社福)大三島育徳会	太子堂地区連合町会
川場村	若林町会
行善寺	世田谷2丁目町会
(一社)世田谷区医師会	世田谷東町会
(公社)世田谷工業振興協会	松丘町会
世田谷トラック運送事業協同組合	弦巻町会
(公社)せたがや文化財団 世田谷美術館	下馬新生自治会
(公社)せたがや文化財団 世田谷文学館	野沢一丁目明朗会
(一社)玉川砧薬剤師会	北沢地域町会連合会
東京都自動車整備振興会世田谷支部西地区	松原地区町会自治会連合会
(公社)東京都世田谷区歯科医師会	松沢地区町会連合会
二子玉川振興対策協議会	烏山地域町会自治会連合会
(社福) 奉優会	上北沢地区町会自治会連合会
旭齋總本店(株)	烏山地区町会・自治会連合会
介護老人保健施設 うなね杏霞苑	上北沢共栄会
(株)エス・エム・シー	世田谷区赤十字奉仕団 喜多見分団
(株)NZN	二子玉川商店街振興組合
(株)LR小川会計	商店街振興組合上野毛商和会
税理士法人 LRパートナーズ	祖師谷商店街振興組合
小田急バス(株)	千歳船橋商店街振興組合
(医)オーラルデザイン	成城南商店会
北山ハウス産業(株)	三軒茶屋銀座商店街振興組合

協賛・協力団体等一覧

船山(株)	(有)建匠エンジニアリング
(株)ブレイブ	(株)コア
(有)増田自動車	(学)国士館
(有)松本商店	(株)椎橋商店
(株)マハナコーポレーション	(株)シンインテリア
(有)南塗装店	(株)シンコー
(株)メイセイ	昭和信用金庫
(株)山福建設	Space UNO
黎明電設(株)	多摩美術大学
	(株)電虎社
秋山 光男	東急リパブル(株)
島田 益吉	東光商事(株)
長島 日出男	戸田建商(株)
三井 吉明	中日本高速道路(株) 東京工事事務所
吉川 潤	(株)長崎管財
	(株)中秀工業
	(株)ニコリオ
	日本興産(株)
	日本体育大学
	日本トリート(株)
	久松社会保険労務士事務所
	福田・日鋪建設共同企業体
	(医)仁承会 二子玉川エンジェル歯科
	(有)二子玉川不動産


 協賛・協力団体等一覧

(株)東急パワーサプライ

(株)東急キッズベースキャンプ

(株)東急モールズデベロップメント

東急リアル・エステート・インベストメント・マネジメント(株)

東急リニューアル(株)

東急(株)

実行委員会構成団体

喜多見北部町会

喜多見西部町会

喜多見中部町会

喜多見東部町会

喜多見上部自治会

都営喜多見2丁目団地自治会

宇名根町会

鎌田協和会

法人格鎌田南睦会

大蔵本村睦会

岡本自治会

玉川町会

瀬田町会

玉川商店街振興組合

二子東急会

東急電鉄(株)

(株)石勝エクステリア

世紀東急工業(株)

(株)東急エージェンシー

東急建設(株)

(株)東急コミュニティー

(株)東急ストア 二子玉川ライス店

東急スポーツシステム(株) アトリオドワーエNext 二子玉川

東急セキュリティ(株)

(株)東急設計コンサルタント

東急テクノシステム(株)

(株)東急トランセ

(株)東急百貨店 二子玉川 東急フードショー

東急プロパティマネジメント(株)

東急不動産(株)

東急ホテルズ&リゾーツ(株) 二子玉川エクセルホテル東急

東急ライフィア(株)

東急リハブル(株) 二子玉川センター

(株)東急レクリエーション 109シネマズ二子玉川

東京都市大学 二子幼稚園

東急(株) 住まいと暮らしのコンシェルジュ

東急カード(株)

協賛・協力団体等一覧

協賛募金にご協力いただいたイベント等

二子玉川花みず木フェスティバル

砧地区緑化まつり

鎌田区民センターまつり

二子玉川商店街振興組合

二子玉川振興対策協議会

二子玉川西地区まちづくり協議会

日赤奉仕団 喜多見分団

日赤奉仕団 二子玉川分団

世田谷区町会総連合会

東京商工会議所世田谷支部

世田谷区商店街連合会

(公社)世田谷工業振興協会

世田谷区内農協協議会



花火募金をお願いします！

花火大会当日、会場内では、皆さまから花火募金を募集しています。
 いただいた募金は、来年の花火大会に向けて活用させていただきます。
 皆さまの温かいご支援・ご協力を何卒よろしくお願いいたします。



世田谷区たまがわ花火大会 公式ホームページ

<http://www.tamagawa-hanabi.com>

【せたがやコール】03-5432-3333

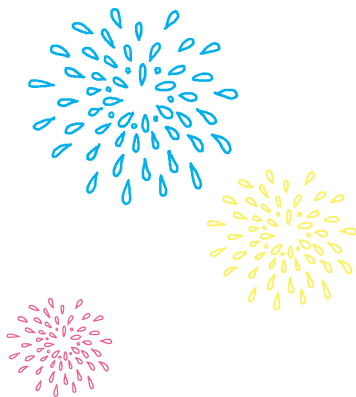
「住まい」のもっと先へ。



TOHO HOUSE 世田谷

東宝ハウスグループ

フリーダイヤル:0120-104-738
狛江市中和泉開発13棟現場、絶賛販売中!



ひと
街と
明日の
まんに

世田谷サービス公社は、第45回世田谷区たまがわ花火大会を応援しています!



<https://www.setagaya.co.jp/>



株式
会社

世田谷サービス公社

FM SETAGAYA 83.4MHz



fmsetagaya.com

世田谷
くみん
手帖



setamin.com

・事業内容 公共施設の維持管理 / 飲食事業 喫茶・レストラン / ICT 支援事業 / エフエム世田谷 / 地域情報サイト 世田谷くみん手帖運営

城南信用金庫は
「世田谷区たまがわ
花火大会」を
応援しています。

世田谷区内に
14店舗

店舗は
こちら



信頼の絆を大切に
城南信用金庫



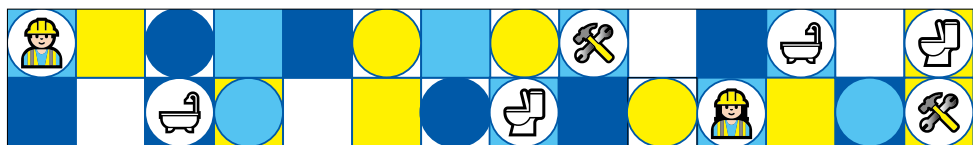
<http://www.jsbank.co.jp>



ふれあいを大切に
世田谷信用金庫



<https://www.shinkin.co.jp/setagaya/>



管清 PRIDE

街を支える。
未来へつなげる。




管清工業株式会社

ニ子玉川ライズ S.C. レストラン&カフェ

花火大会当日10/21(土)、**23時まで営業中!**
以下飲食店舗は▼▼▼

town front



1F
ピザカフェ&レストラン
アイビアー・ルサンバーム
●フードL.O.22:00 ドリンクL.O.22:30



1F
イタリアンカフェ
アンティコカフェ アルアビス
●L.O.22:30



※L.O.=ラストオーダー

town front 7F
FUTACO TABLE



7F
イタリアン
Italian Kitchen VANSAN
●フードL.O.22:00 ドリンクL.O.22:30



7F
タイ料理
タイ屋台999 (カオカオカオ)
●L.O.22:00



7F
中華料理
梅蘭 (バイラン)
●L.O.22:00



7F
洋食
北海道 バル YOSHIMI
●L.O.22:00

river front



1F
ハンバーガーレストラン
マクドナルド
●23:00

station market



1F
スペインッシュイタリアン
リゴレット スパイス マーケット
●フードL.O.22:00 ドリンクL.O.22:30

terrace market



1F
鉄板焼き・お好み焼き
鉄板焼 お好み焼 かしわ
●フードL.O.22:00 ドリンクL.O.22:30



2F
アメリカンカフェ&レストラン
ハビーズ
●L.O.22:00



2F
ファミリーレストラン
100本のスプーン
●L.O.22:00



※写真はイメージです。※営業時間やラストオーダー時間は、予告なく変更となる場合がございます。

お酒やおつまみなど、花火大会の準備も
「ニ子玉川 東急フードショー」、「東急ストア」で!

花火大会当日の
ニ子玉川ライズ
通行規制情報は
こちら



ニ子玉川ライズ・ショッピングセンター TEL 03-3709-9109(代表) <https://www.rise.sc>

FUTAKO TAMAGAWA

rise SHOPPING CENTER